







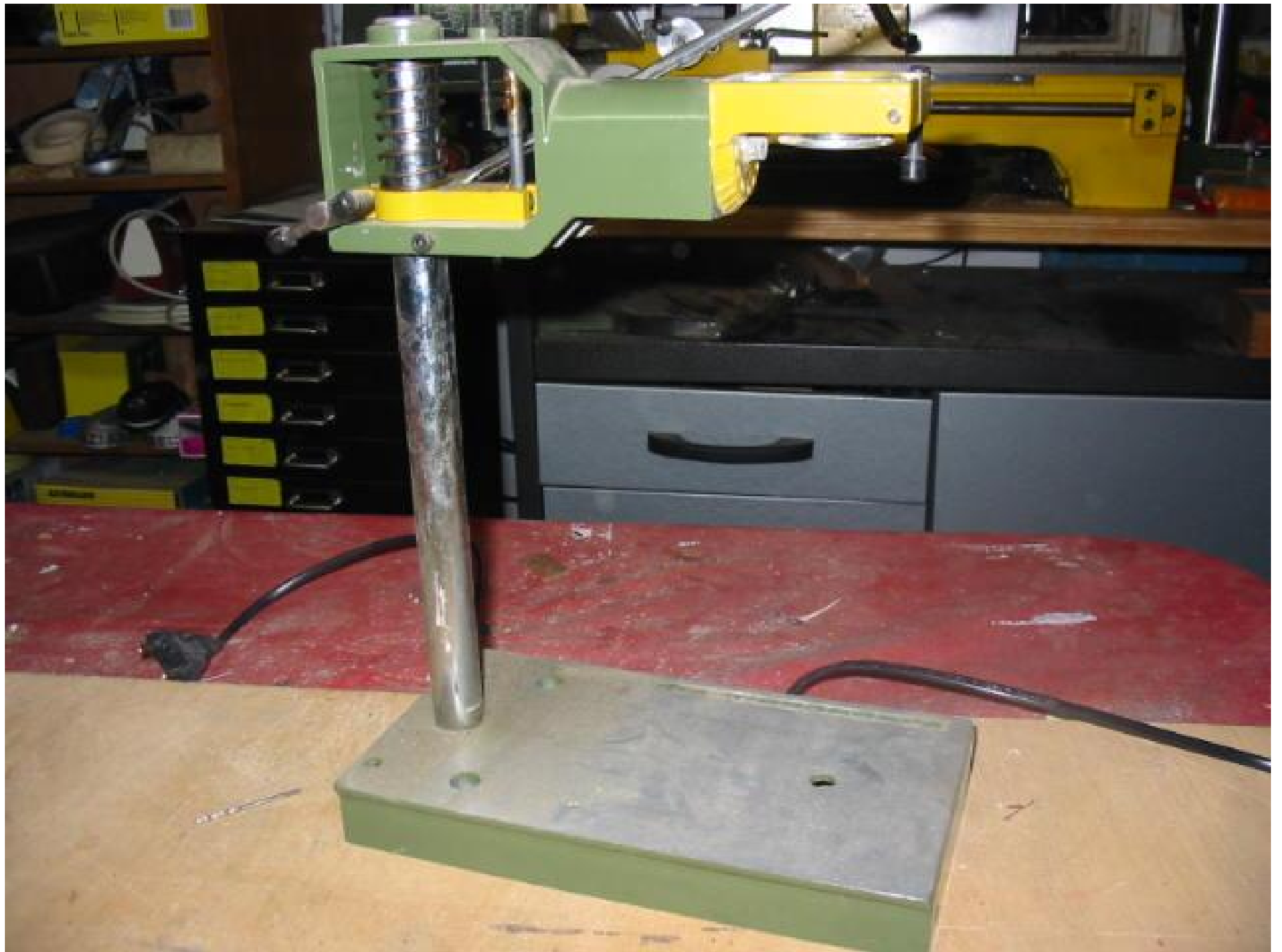
Mod 1780







































































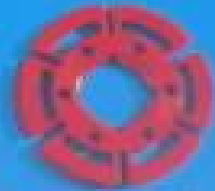




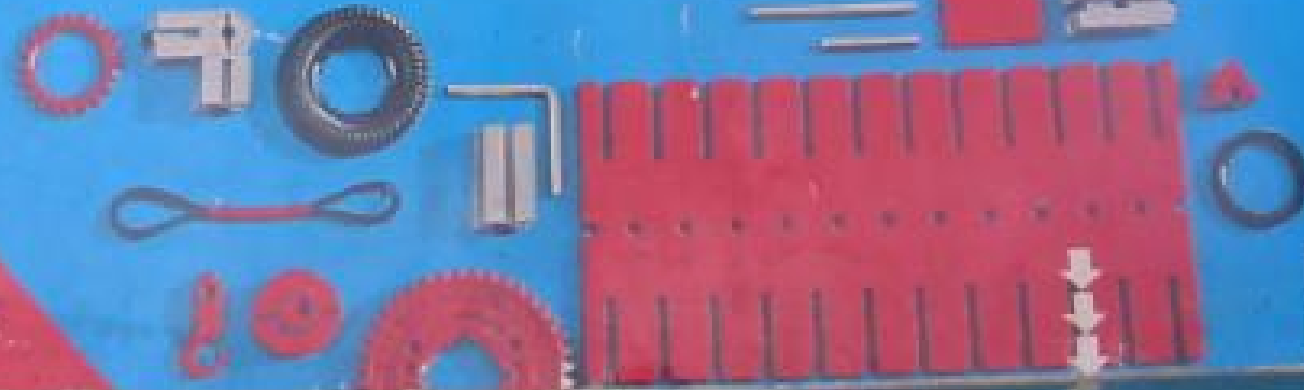
fischer **technik**

Grundkasten
standard set
boîte de base
cassetta base
basisbouwdoos

400



OSCAR
DU JOURNET
1970



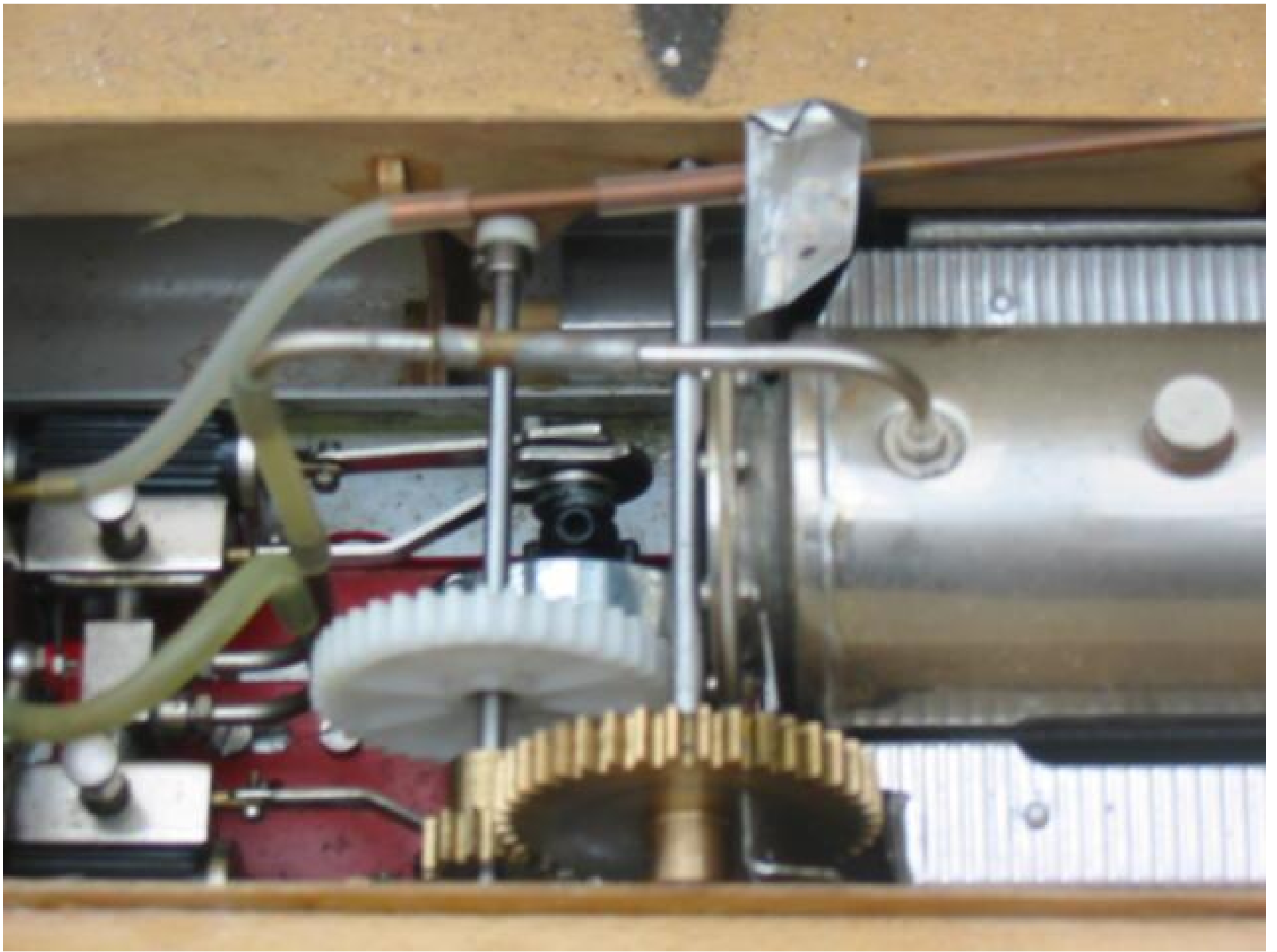
Ab
6
Jahre

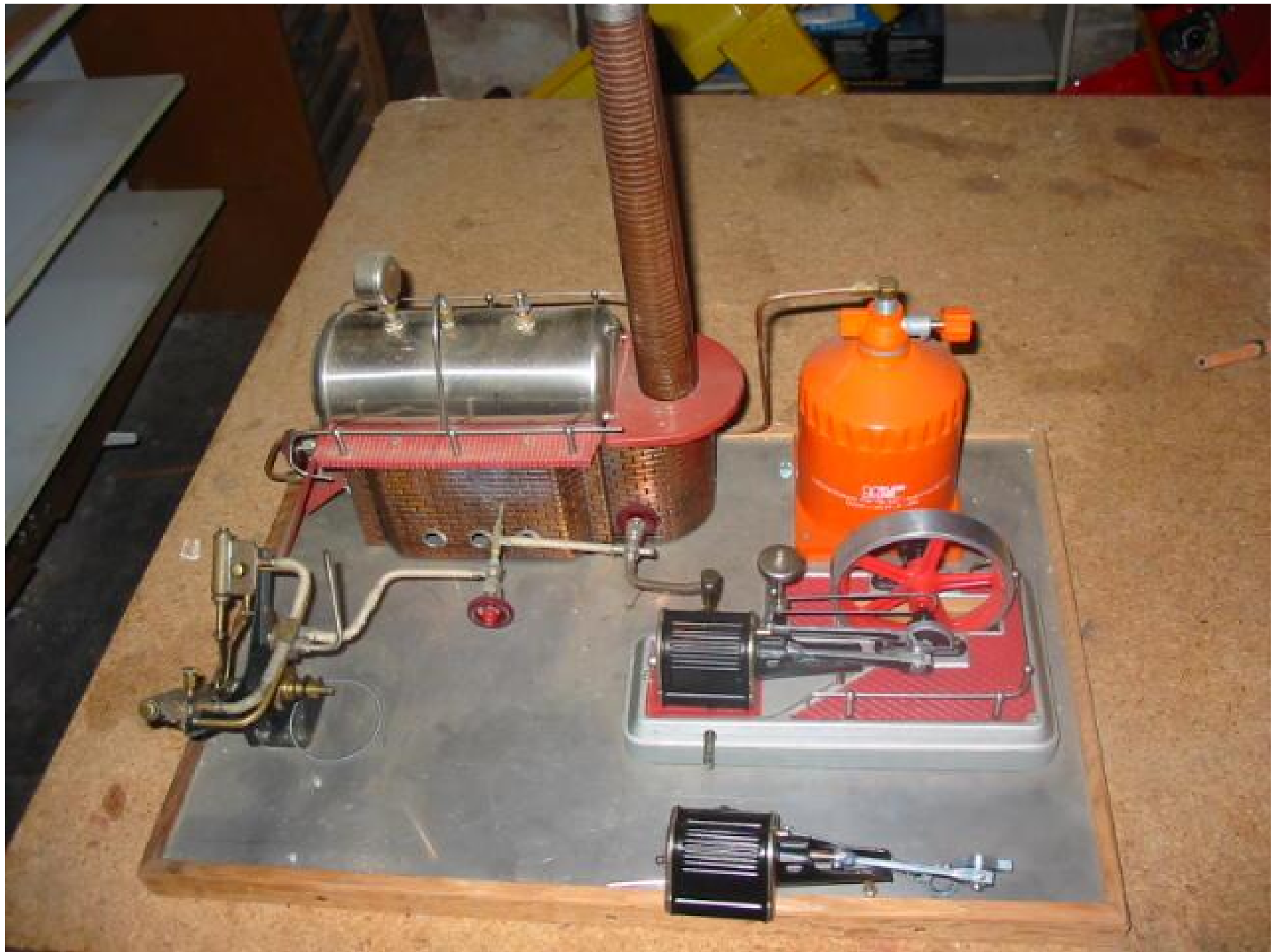










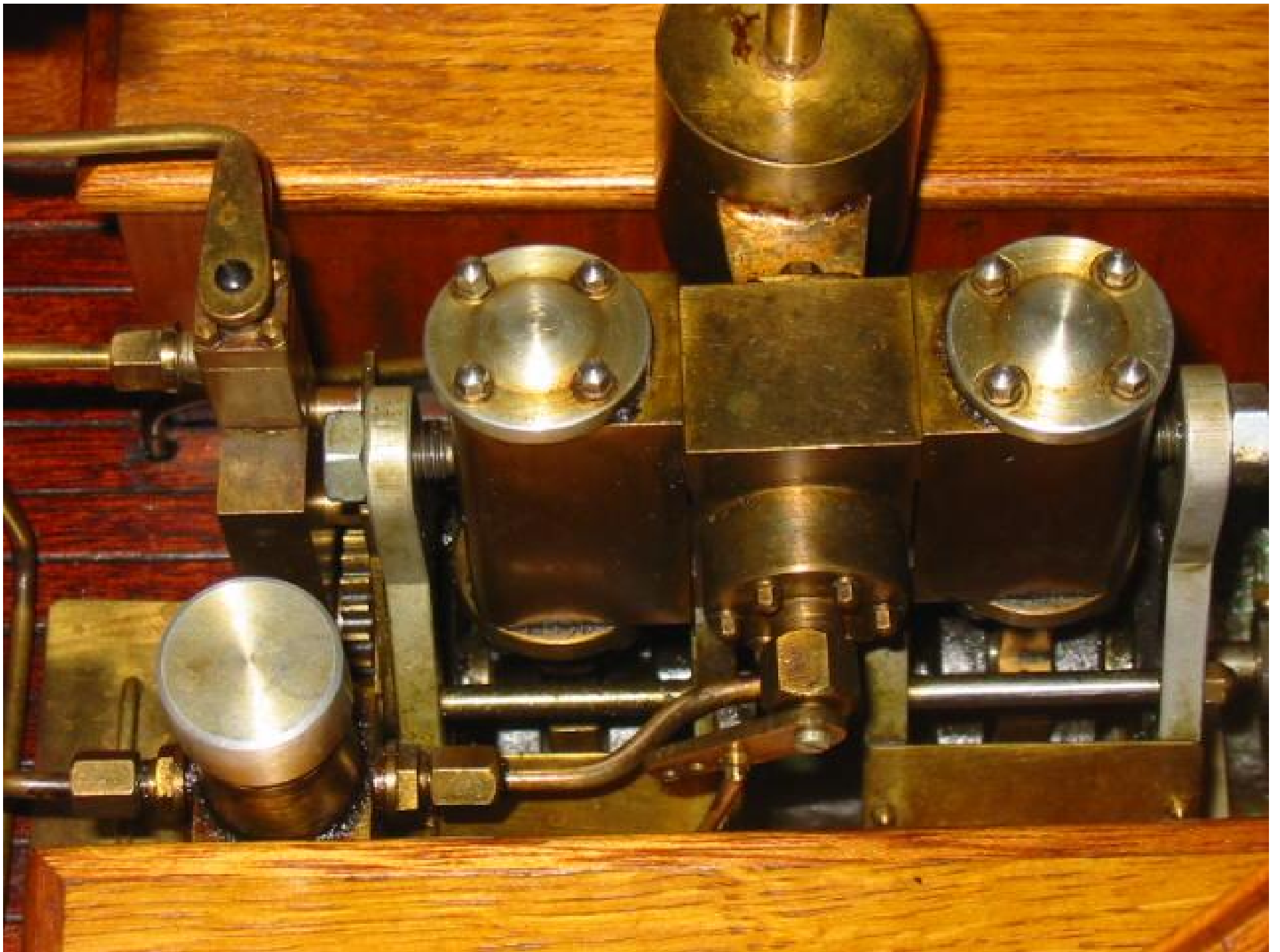




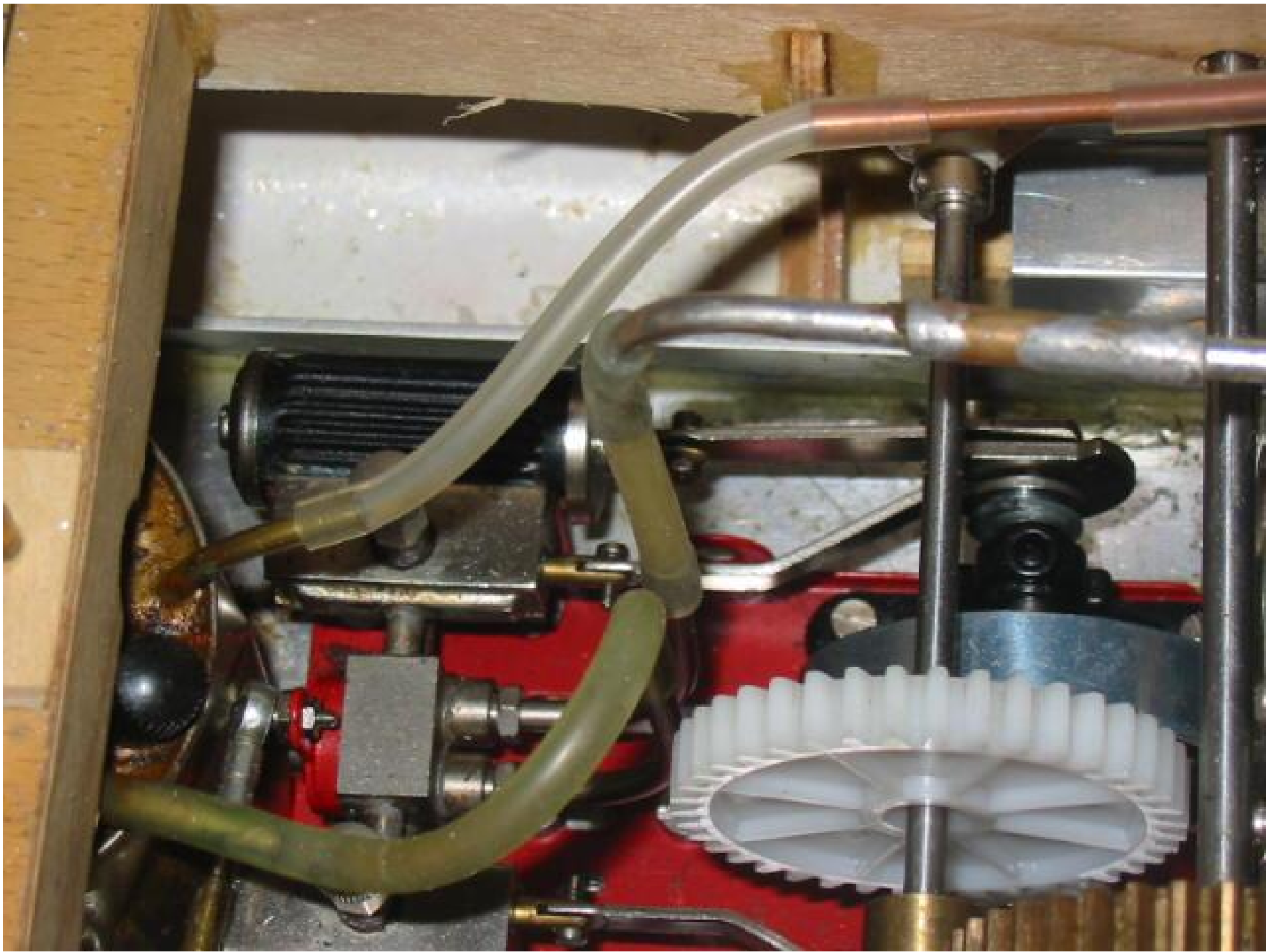


































märklin
metall



märklin
metall

Bauanleitung

14 800

märklin
metall

Bauanleitung

Handwritten text:
Lernzettel
2005

fischertechnik

Nachdruck der Anleitung
mot 2

Original-Nummer 38131
Bestellnummer Nachdruck: 381176



knobloch
www.knobloch.de
Wenn es um Fischertechnik Bauteile und Einzelteile geht:
www.knobloch-gmbh.de
Autorisierter Fischertechnik Service-Partner

fischertechnik


Nachdruck der Anleitung
Motor + Getriebe

Original-Nummer 38119
Bestellnummer Nachdruck: 381194



knobloch
www.knobloch.de
Wenn es um Fischertechnik Bauteile und Einzelteile geht:
www.knobloch-gmbh.de
Autorisierter Fischertechnik Service-Partner




 Bauanleitung zum Löten
fischer technik



Technik: Kranwagen befestigen

fischer technik




mot 2
 Konstruktion: Kranwagen
 mit 2 Motoren
 (2x 1000000) und
 Kranarm
 (2x 1000000)



fischer technik




mot 1
 Konstruktion: Kranwagen
 mit 1 Motor
 (1000000) und
 Kranarm
 (1000000)



fischer technik




mot 1
 Konstruktion: Kranwagen
 mit 1 Motor
 (1000000) und
 Kranarm
 (1000000)



fischertechnik

Nachdruck der Anleitung

Start 100

Original-Nummer 39030
Bestellnummer Nachdruck: 39030N



Start

fischer**technik**



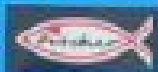
knobloch
electronik

Wenn es um Fischertechnik Baukästen und Einzelteile geht

www.knobloch-gmbh.de

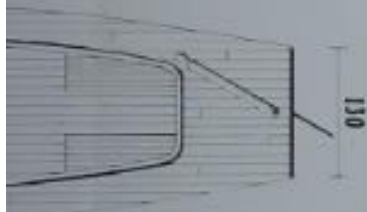
Autorisierter Fischertechnik Service-Partner

fischer[®]technik



Grundkasten
standard set
boîte de base
cassette base
basisbouwdoos





ME 11

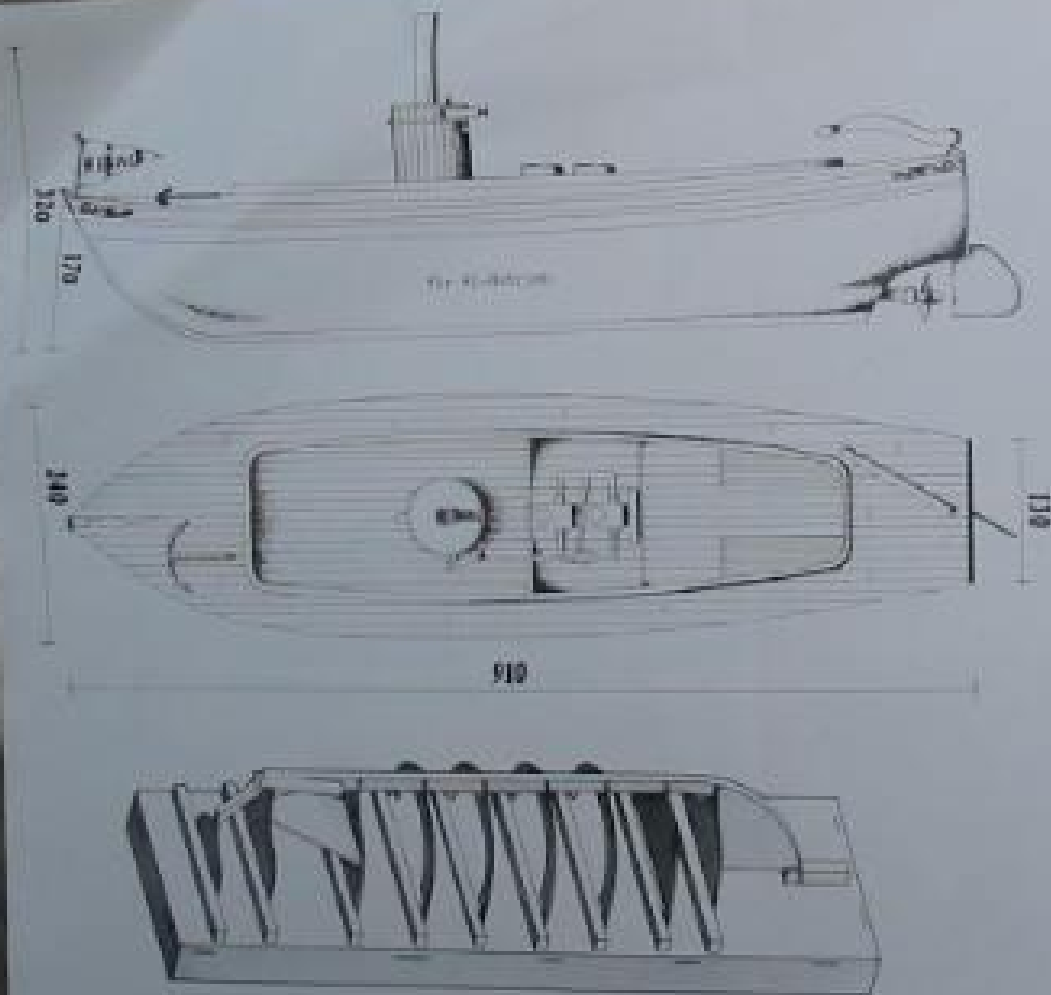
Dieses Modell ist ganz aus Holz in Spartenbauweise gefertigt. Der Bauplatz enthält sämtliche Holzteile wie Spanten, Leisten, Kesselbohrer, Scheuerleisten. Alle Teile sind sauber ausgelegt. Der Kesselbohrer ist geschmiedet und geteufelt. Für die Wasserdichtigkeit ist Polystyrolbohrer und geeignete Glasfaservulva (70 g) beigegeben.

Der Bauplatz enthält einen Bauplan. Er enthält folgende Teile:

Drehtisch-Schraube Ø50 mm aus
Messingfeinquad
Schiffwelle
Anker aus Metallguss
Räder
4 Rollen
Messingriemerteile für Bug und Heck
Bugfelge mit Fahrerdämpfer
Hebelein-
bauanleitung.

Folgende Dampfmaschinen sind aus Lin-
sen geschnitten:
1 Zylinder 30N10F, 1 Zylinder 30N10P,
1 und 2 Zylinder 30K01, 1 Zylinder
0521
Dampfkanzel,
Kleiner Steuerwessel # 615-70
Kilogrammverweller # 615-100
Steuerwessel # 615-85

Verpackung umdrehen, mit Bauplan beginnen!



PROJEKT

Das Modell ist aus Holz in Spaltenbauweise gefertigt. Das Boot enthält sämtliche Ausrüstung von Segeln, Masten, Ruderwerk, Anker, etc. Alle Teile sind sauber verarbeitet. Das Modell ist in 1:100 vergrößert und enthält für die Fertigstellung alle notwendigen Zeichnungen (10) in 1:100.

Das Boot enthält einen Dreibeinmast, ist auf dem Rumpf montiert.

- 1 Mast
- 1 Ruderwerk
- 1 Anker
- 1 Segel
- 1 Mastspitze für Mast mit 10m Länge
- 1 Mastfuß
- 1 Maststütze

Folgende Zeichnungen sind im Lieferumfang:

- 2 Seitenansichten, 1 Draufsicht, 1 und 2 Ansichten des Mastes, 1 Anker
- 1 Ruderwerk
- 1 Mastspitze
- 1 Mastfuß
- 1 Maststütze

Kein Bambus nötig! Verpackung unzerstört, mit Baum beginnen!



TITEL

Das Modell ist eine in 1:100 verkleinerte Abbildung des Bootes. Die Zeichnung zeigt die äußere Form des Bootes. Die Zeichnung ist eine Draufsicht auf das Boot. Die Zeichnung zeigt die innere Struktur des Bootes. Die Zeichnung ist eine Seitenansicht des Bootes. Die Zeichnung zeigt die äußere Form des Bootes.

Das Modell ist eine in 1:100 verkleinerte Abbildung des Bootes. Die Zeichnung zeigt die äußere Form des Bootes.

- Außenabmessungen (L x B x H)
- Innenabmessungen (L x B x H)
- Gewicht des Bootes
- Motor
- Propeller
- Ruder
- Antriebsmechanismus
- Rumpf
- Mast

Folgende Materialien sind zu verwenden:
 Holz (Kiefer, Buche, Lärche, Eiche, Fichte, Tanne, Kiefer, Buche, Lärche, Eiche, Fichte, Tanne)
 Kunststoff
 Metall
 Glas
 Papier
 Kleber
 Lack

Kein Sanbeck nötig! Verstärkung machen, mit Bäume beginnen!





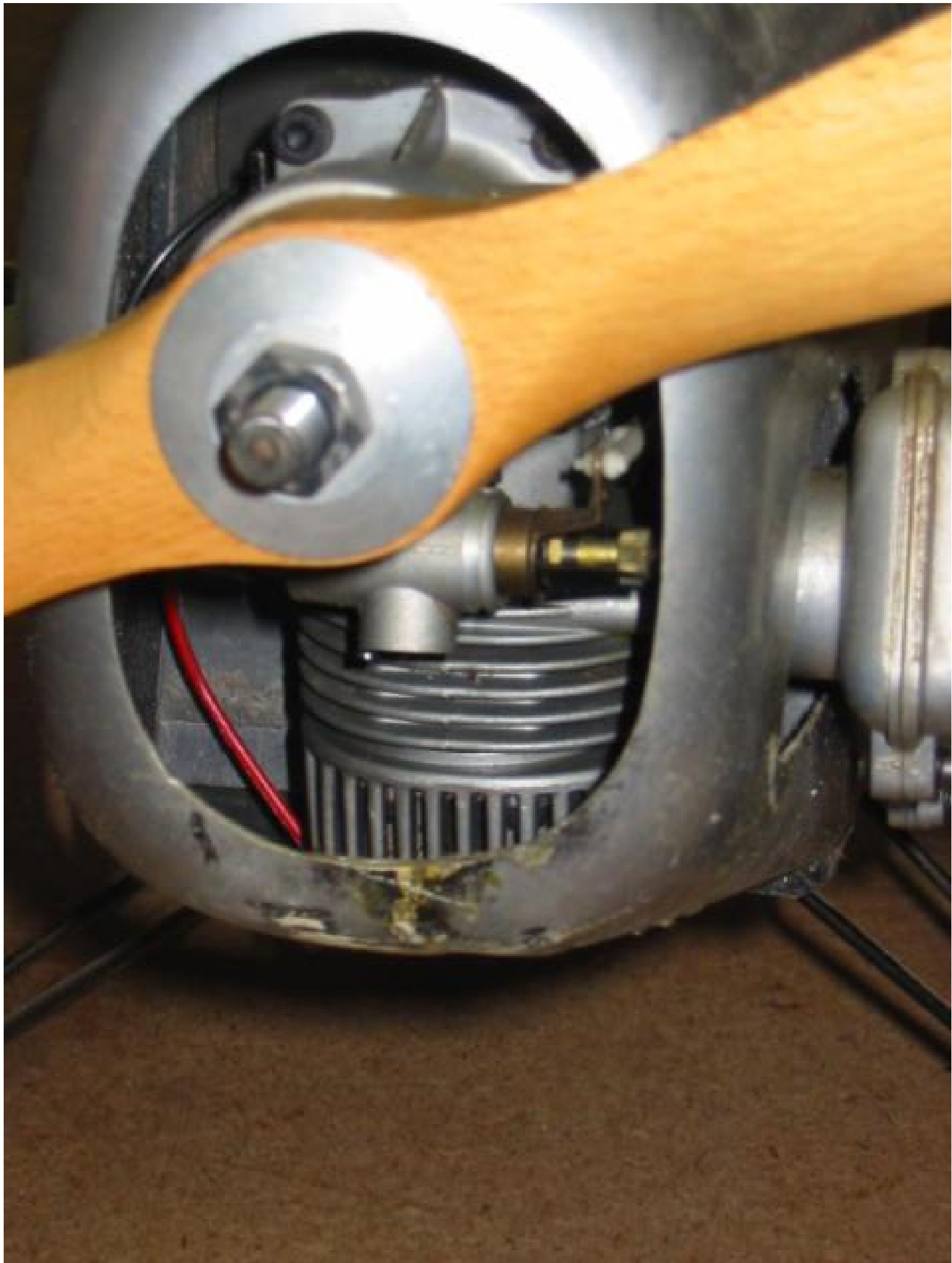
















Dampfboot

* NATALIE *

Gewicht: 5 Kg

Länge: 810 mm • Breite: 240 mm

M 1:6 W. Behrendt 1987





A rectangular brass nameplate with a decorative border and four corner fasteners is mounted on a wooden surface. The name 'AMERIGO VESPUCCI' is embossed in a serif font. The wood has a vertical grain and is part of a larger wooden structure, possibly a bench or desk. A white cylindrical object is visible in the upper left background.

AMERIGO VESPUCCI

Betriebsanleitung



EMCO BS-2

DEU 801

Auflage 78/01 Ref. 010101

Maier + Co

Lehr- und Fachschriftenverlag









UDET

D-822

M.